

**ZEIT FÜR QUALITÄT.**



**KRONAUER  
INDUSTRIESCHILDER  
GMBH**

# Eines steht über allem: Die Qualität.

Unsere Schilder sind Maßarbeit. Mit Liebe zum Detail und der Leidenschaft für ein perfektes Ergebnis fertigen wir Frontfolien, Frontblenden, Kennzeichnungs- und Typenschilder, Skalen und Zifferblätter in hervorragender Qualität, die bereits Tradition hat. Die Ursprünge unseres Unternehmens gehen bis in das Jahr 1912 zurück.

Produkte aus Aluminium, Edelstahl und den verschiedensten Kunststoffen werden bei uns hergestellt. Gleich mit welcher Verarbeitung und Veredelung. Matt gebürstet, rundgeschliffen, bedruckt und hinterdruckt, gestanzt, geprägt oder auch selbstklebend.



Die K.I.S. Produktionsstätte in Kronau

## 100% made in Kronau.

Wir bieten komplette In-House-Produktion. Beginnend mit einer modernen, leistungsfähigen Druckvorstufe über Maschinen und Anlagen für Offset- und Siebdruck bis hin zur vollständigen Weiterverarbeitung. So können wir nicht nur die Qualität zu 100% selbst beeinflussen, sondern auch termingerecht liefern und flexibel auf die Wünsche unserer Kunden eingehen. Unser großes Werkzeuglager mit eigener Instandhaltung sowie unser umfangreiches Materiallager machen uns unabhängiger und schneller.

Unsere Fertigung ist spezialisiert auf kleine und mittlere Serien, für bestimmte Produktreihen ist jedoch auch Massenfertigung realisierbar.

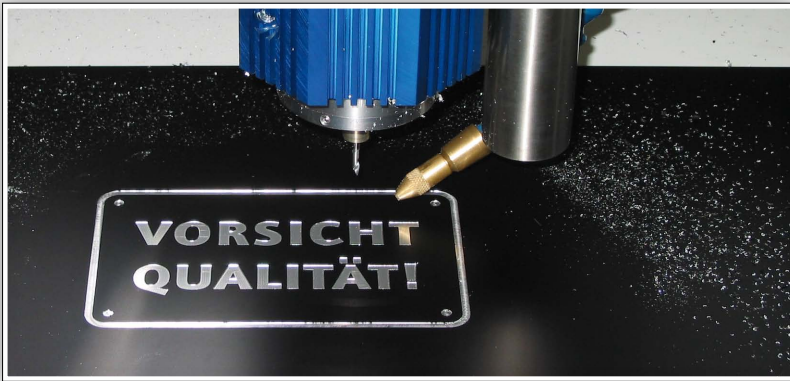
Wenn Sie auf höchste Güte sowie eine zügige, flexible Fertigung Wert legen, zudem auf exzellenten Kundenservice nicht verzichten möchten, sind Sie bei uns richtig.



Weitere Informationen erhalten Sie auf:  
[www.kis-schilder.de](http://www.kis-schilder.de)

Unser Unternehmen ist nach  
DIN EN ISO 9001 zertifiziert.

# Produktion



**CNC-Fräsmaschine**  
zur Musterfertigung und für Kleinserien



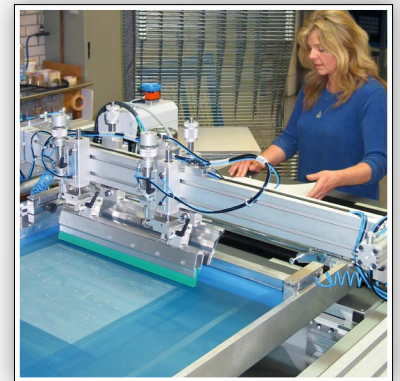
**Druckvorstufe:**  
aktuelle Rechner mit neuester Software,  
Unterstützung zahlreicher Dateiformate.

## Druckvorstufe:

- Layout, Satz, Repro
- Ständig aktualisierte Hard- und Software
- Moderne Druckformherstellung

## Offsetdruck:

- Sehr hohe Maßhaltigkeit
- Abbildung feinsten Druckrastrer und Strichstärken ( $> 0,08$  mm)
- Randscharfe Schriftwiedergabe bei kleinstem Schriftgrad
- Maximale Abriebfestigkeit durch Einbrennen und Schutzlack



**Druck:**  
mit optimalen Ergebnissen in Sieb- oder  
Offsetdruck – je nach Anforderung.

## Siebdruck:

- Vielfältige Auswahl an bedruckbaren Materialien
- Unbegrenzte Farbgestaltung in allen gängigen Farbsystemen
- Hohe Deckkraft, verhindert Durchscheinen bei Hinterleuchtung
- Beste Farbhftung und sehr gute UV-Beständigkeit

## Weiterverarbeitung:

- Metalloberflächenbürsten
- Komplette Lackier- und Trockentechnik im Durchlauf
- Laminierungsanlage für Schutzfolien
- Blasen- und faltenfreie Verpressungsanlage für Klebmasken
- Heißprägeverfahren für Folien aus Kunststoff
- Stanztiegel für kostengünstige Bandstahlschnitte
- Exzenter- und Hydraulik-Pressen bis 100 t
- CNC-Stanzen bis 88 mm Durchmesser
- CNC-Fräsen für Kleinserien



**Weiterverarbeitung:**  
verschiedene Präzisionsstanzen.



# Frontfolien



**Frontfolie aus Polyester**  
**Besonderheiten:** mehrfarbig hinterdruckt mit »Domprägung« an den Tasten.



**Material:** Polyester  
**Besonderheiten:** mehrfarbig hinterdruckt mit »Ringprägung«.



**Material:** Polyester  
**Besonderheiten:** mehrfarbig hinterdruckt mit »Randprägung« an den Tasten, Fenster mit UV-Lack klar gedruckt.



**Material:** Polyester  
**Besonderheiten:** mehrfarbig hinterdruckt mit »Black Window« Effekt.

## Freundliche Bedienung gesucht.

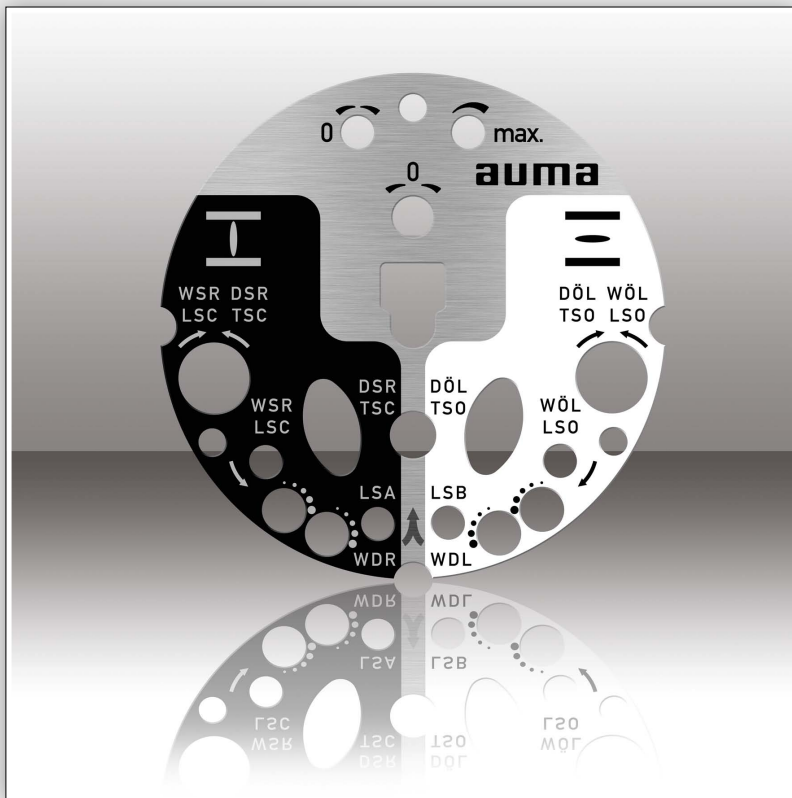
Unsere Frontfolien können Sie einsetzen, wenn Sie Ihre Geräte mit Leiterplatten und Kurzhubtastern selbst ausstatten möchten und für Ihr Gehäuse eine passende Klebefolie suchen. Diese kann mit LED- und LCD-Fenstern versehen sein, farbig hinterlegt in glänzender oder matter Ausführung.

Benötigen Sie Tastenfelder? Kein Problem – Tasten mit Rand-, Ring- oder Domprägung ermöglichen eine angenehme Haptik für Ihren Anwender.

Wir setzen Rohmaterialien namhafter Hersteller ein, es werden je nach Wunsch oder Einsatzzweck Polyester- und Polycarbonatfolien verwendet. Damit im täglichen Einsatz kein Farbabrieb die Folie unansehnlich macht, wird sie rückseitig bedruckt.

Als komplette Verbundplatten montieren wir Ihnen Frontfolien auch auf Aluträger (gestanzt oder gefräst mit eingepressten Gewindebolzen).

# Frontblenden



**Bedienschild aus Aluminium**

**Besonderheiten:** Materialstärke 1 mm, mehrfarbig im Siebdruck bedruckt.

## Individuell gestaltet und gefertigt.

Der Blickfang jedes Gerätes ist eine optisch ansprechende Frontblende. Wir stellen Blenden aus Kunststoff, Aluminium und Edelstahl her.

Auf Ihren Anwendungszweck abgestimmt: mit Durchbrüchen, speziellen Oberflächenstrukturen und verschiedensten Klebertechnologien.

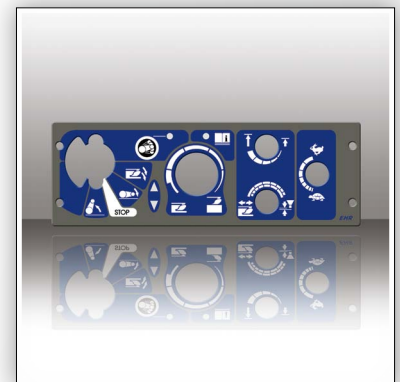
Der Kleber, der sich nach der Oberflächenbeschaffenheit des zu beklebenden Bauteiles richten sollte, wird vollflächig aufgewalzt und anschließend mit dem Produkt konturgestanzt. Alternativ können innerhalb der Klebermaske Bereiche ausgespart werden, z. B. für Tasten oder LED-/LCD-Fenster. Hierfür werden qualitativ hochwertige Bandstahlwerkzeuge eingesetzt.

Eine kostengünstige Variante bietet das Auftragen von Druckkleber im Siebdruckverfahren.



**Material:** Edelstahl 0,8 mm

**Besonderheiten:** gebogene Laschen für Geräteanschluss.



**Material:** Polyester

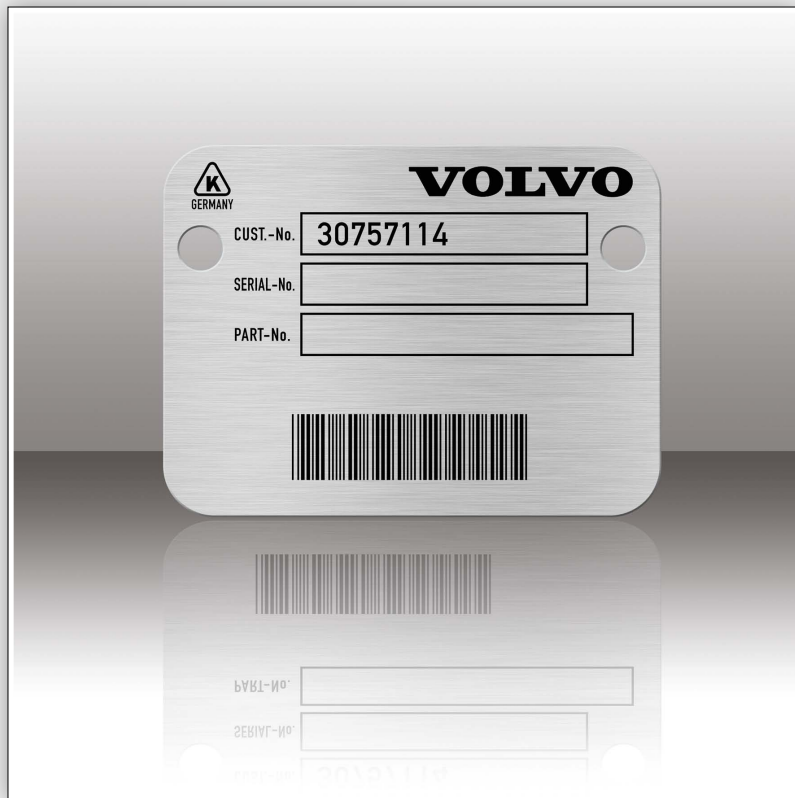
**Besonderheiten:** mehrfarbig hinterdruckt, weiß durchscheinend.



**Material:** Polycarbonat

**Besonderheiten:** mehrfarbig hinterdruckt, Oberfläche matt strukturiert.

# Typenschilder



Typenschild mit Barcode

Besonderheiten: Peraluman 0,8 mm gebürstet, Offsetdruck, einbrennlackiert.

## Die klassische Typenkennzeichnung.

Wir produzieren jährlich über 2 Millionen Typenschilder und erreichen in diesem Fertigungssegment eine PPM-Kennzahl von »Null«.

Bis zu einer maximalen Diagonale von 88 mm stanzen wir Typenschilder inkl. der Befestigungslöcher auf unseren CNC-Maschinen. Sollte sich die Anschaffung eines Werkzeuges für Kleinserien und Muster nicht amortisieren, werden diese Aufträge auf unserer CNC-Fräsmaschine gefertigt.

90 % unserer Typenschilder werden aus Aluminium in den Materialstärken 0,5 mm, 0,8 mm und 1,0 mm produziert. Sie sind absolut beständig gegenüber chemischen, thermischen und mechanischen Belastungen und werden eingesetzt im Maschinen-, Geräte- und Anlagenbau, der Chemischen Industrie sowie im Schiffs- und Fahrzeugbau.



Material: Aluminium

Besonderheiten: Oberfläche mill-finish, farbig bedruckt, einbrennlackiert.



Material: Aluminiumfolie

Besonderheiten: bedruckt, selbstklebend, mit Schreibmaschine beschriftbar.



Material: Farbaluminium

Besonderheiten: mehrfarbig bedruckt, einbrennlackiert, Logo mit 60er Raster.

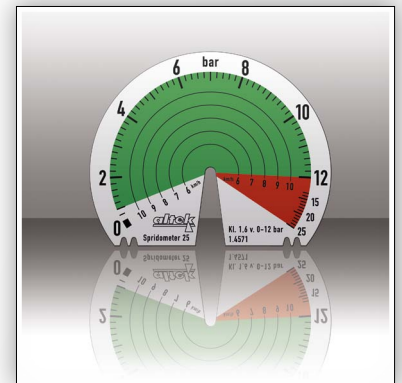
# Skalen und Zifferblätter



**Skala für Barometer**  
 Besonderheiten: gebürstetes Aluminium, einfarbig im Siebdruck bedruckt.



**Material:** Aluminium  
**Besonderheiten:** Rundschliff, goldlackiert.



**Material:** Aluminium  
**Besonderheiten:** Werkzeuggebundene Sonderformen möglich.

## Für Messgeräte auf höchstem Niveau.

Vor dem Bedrucken der Skalen und Zifferblätter können wir das Rohaluminium nach Wunsch mit einer seidenmatten Oberfläche ausstatten oder mit einem Rundschliff versehen. Die Lackierung der hochwertig veredelten Oberflächen kann durch Zugabe von Essenzen in Gold- oder Messingfarbe angeboten werden.

Als Grundmaterial kommt hauptsächlich weißes Farbaluminium in den Materialstärken 0,3 mm, 0,5 mm und 1,0 mm zum Einsatz, z. B. für Messgeräte in der Labor- und Medizintechnik.

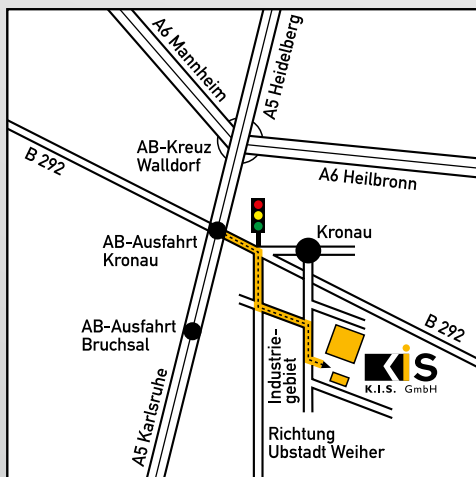
Um feinste Strichstärken und Schriftzüge optisch einwandfrei abzubilden, werden die Skalen und Zifferblätter im Offsetdruckverfahren bedruckt.

Überzeugen Sie sich selbst von der Vielfalt unserer Produkte und nehmen Sie Kontakt mit uns auf – wir beraten Sie gern.



**Material:** Aluminium  
**Besonderheiten:** Oberfläche matt gebürstet, einbrennlackiert.





## KRONAUER INDUSTRIESCHILDER GMBH

Im Althäuser 6  
D-76709 Kronau

Fon +49 (0)7253 9427-0  
Fax +49 (0)7253 9427-23

Email: [info@kis-schilder.de](mailto:info@kis-schilder.de)  
Internet: [www.kis-schilder.de](http://www.kis-schilder.de)

